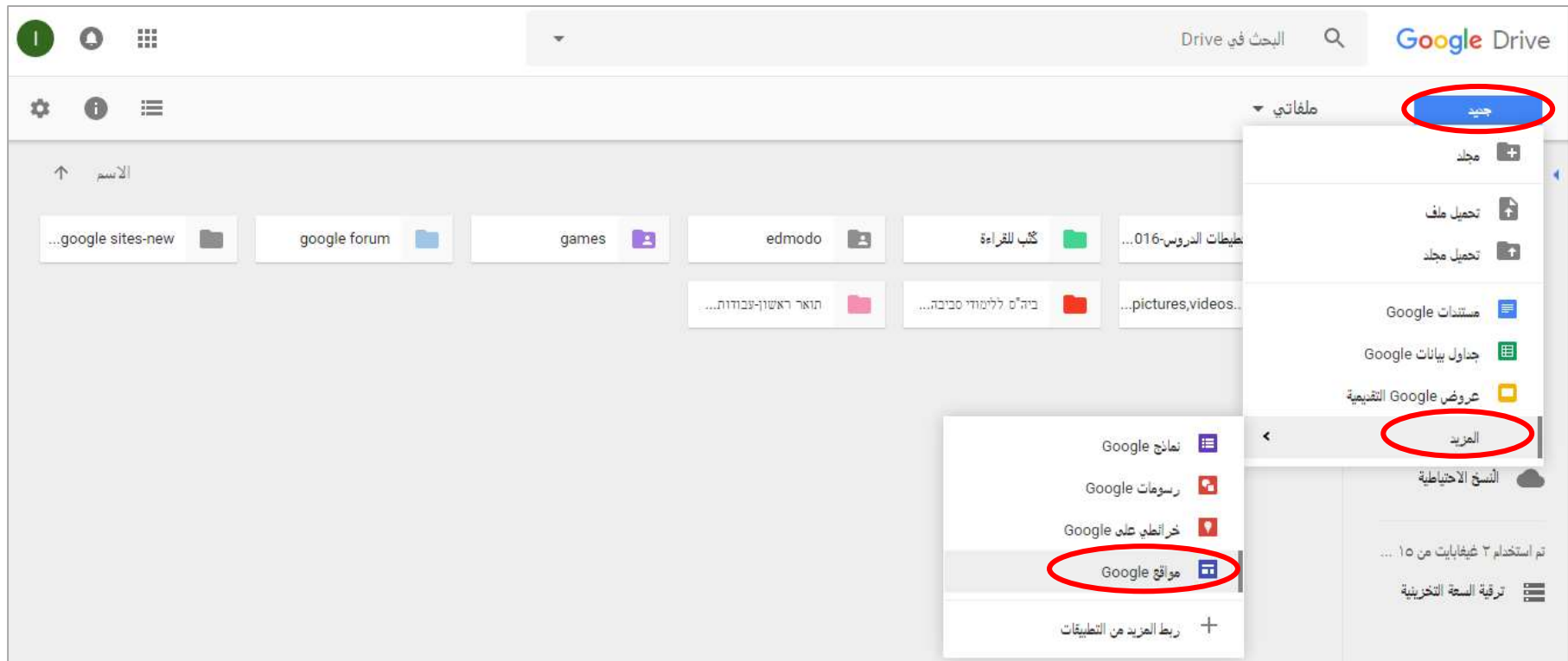


(1) بناء الموقع

لبناء موقع جوجل (النسخة الجديدة)، أولاً يجب الدخول الى حساب Gmail ومن ثم الدخول الى Google Drive بعد الدخول الى الدرايف الخاص بك اضغط على جديد، ثم انقر فوق "المزيد"، واختر [مواقع Google](#) ، عندها يتم فتح صفحة موقع جديدة.



(2) إعدادات صفحة الموقع

بعد أن تم فتح صفحة موقع جديدة، ابدأ بتعديل الموقع.

4 إضافة صفحة وتعديل اسم الصفحة
أنقر على PAGES

3 اضغط على INSERT لإضافة نوع الملف الذي ترغب بإضافته للصفحة.

5 لتعديل نمط رأس الصفحة وتنسيق الصفحة أنقر THEMES

1 اختر عنوان الموقع

2 أكتب عنوان الصفحة هنا

تراجع للوراء (تعديلات التي أُحرِيت على الصفحة)

تقدم للأمام (تعديلات التي أُحرِيت على الصفحة)

مُشاهدة صفحة الموقع

نشر الموقع

Enter site name

Your page title

INSERT PAGES THEMES

Text box Images

Embed URL Upload

Google Drive

From Drive Drive Folder

Google Embeds

YouTube Calendar Map

Google Docs

Docs

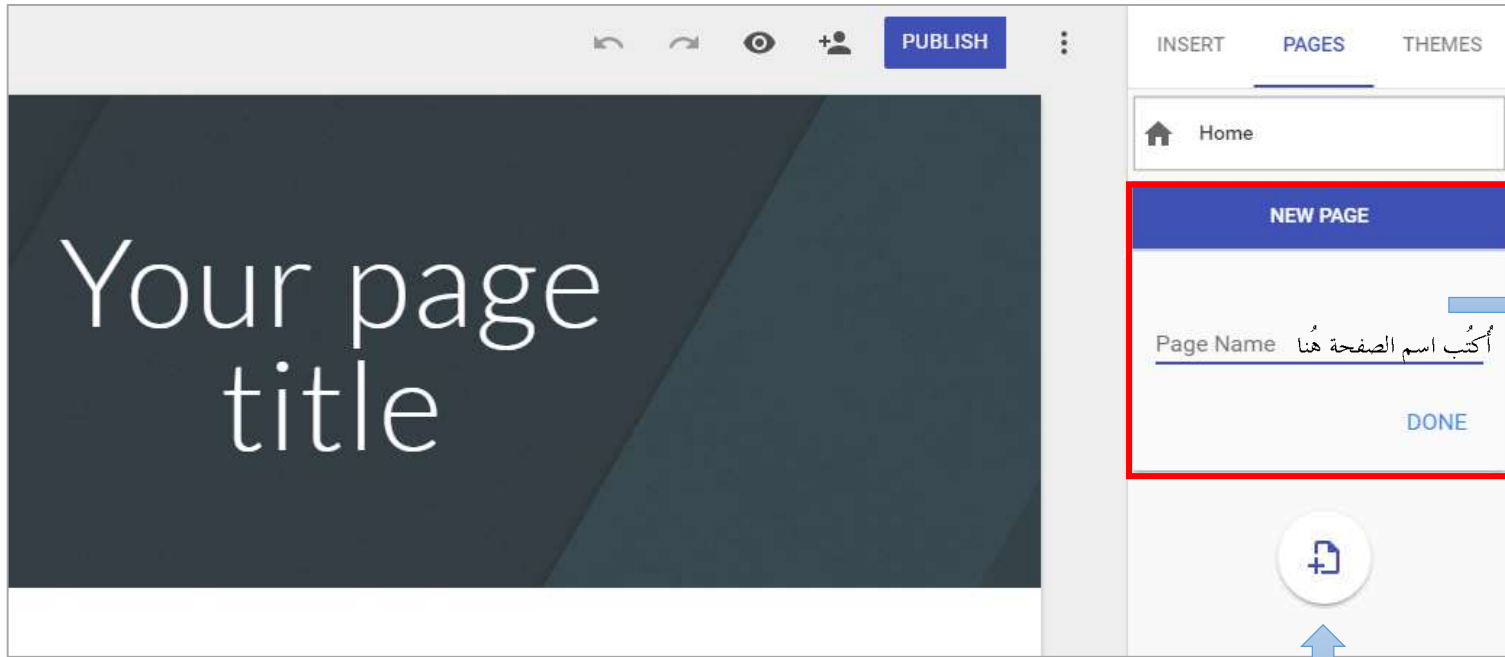
(3) شريط الأدوات: إضافة ملفات للصفحة

في الصورة أدناه تم شرح أنواع الملفات التي يمكن إضافتها وكيفية إضافتها للصفحة.

The image shows the 'INSERT' menu in Google Docs with several options highlighted by blue arrows and text boxes:

- Text box:** An arrow points to it with the text "انقر هنا لإضافة نص." (Click here to add text).
- Images:** An arrow points to it with the text "يمكن إضافة الصورة من خلال النقر على Images، تتم إضافة الصورة داخل محتوى الموقع." (You can add a picture by clicking on Images, the picture is added inside the site content).
- Embed:** An arrow points to it with the text "إضافة رابط لصفحة إنترنت أو رابط أداة (كلي)." (Add a link to an internet page or a tool link (like)).
- From Drive:** An arrow points to it with the text "إضافة ملف من Google Drive" (Add a file from Google Drive).
- Layouts:** A bracket groups the layout options with the text "اختيار نوع القالب/تصميم صفحة المحتوى" (Choose the type of template/content page design).
- YouTube:** An arrow points to it with the text "إضافة فيديو من YouTube" (Add a video from YouTube).
- Calendar:** An arrow points to it with the text "إضافة تقويم (يعرض التقويم: أجنده، تقويم شهري، تقويم اسبوعي)." (Add a calendar (displays the calendar: agenda, monthly calendar, weekly calendar)).
- Map:** An arrow points to it with the text "إضافة خارطة لمكان معين تقوم بتحديدته أنت." (Add a map for a specific location you determine).
- Docs, Slides, Sheets, Forms, Charts:** A bracket groups these options with the text "الملفات التالية يتم إضافتها من Google Drive، إذ يجب أن تقوم برفعها أولاً ومن ثم تقوم بإضافتها من خلال أحد الأيقونات المناسبة المعروضة في الشريط الجانبي للموقع (Charts، Forms، Sheets، Slides، Docs)." (The following files are added from Google Drive, you must first upload them and then add them from one of the appropriate icons displayed in the site sidebar).

(4) إضافة وتعديل صفحات الموقع:

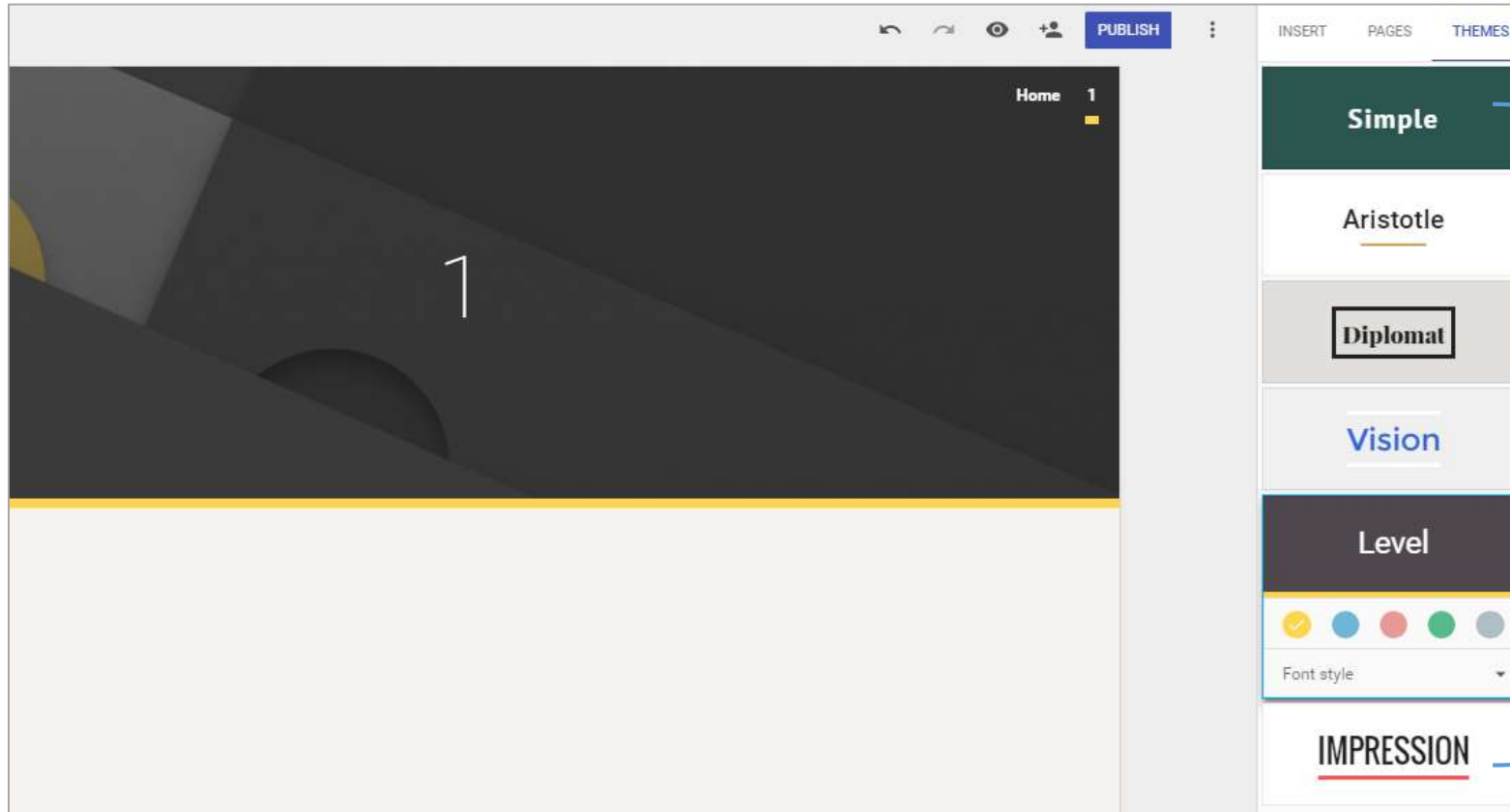


2 بعد النقر على أيقون إضافة صفحة جديدة، تظهر هذه النافذة داخل شريط الأدوات الجانبي، قُم بإضافة اسم الصفحة، ثم اضغط على DONE.

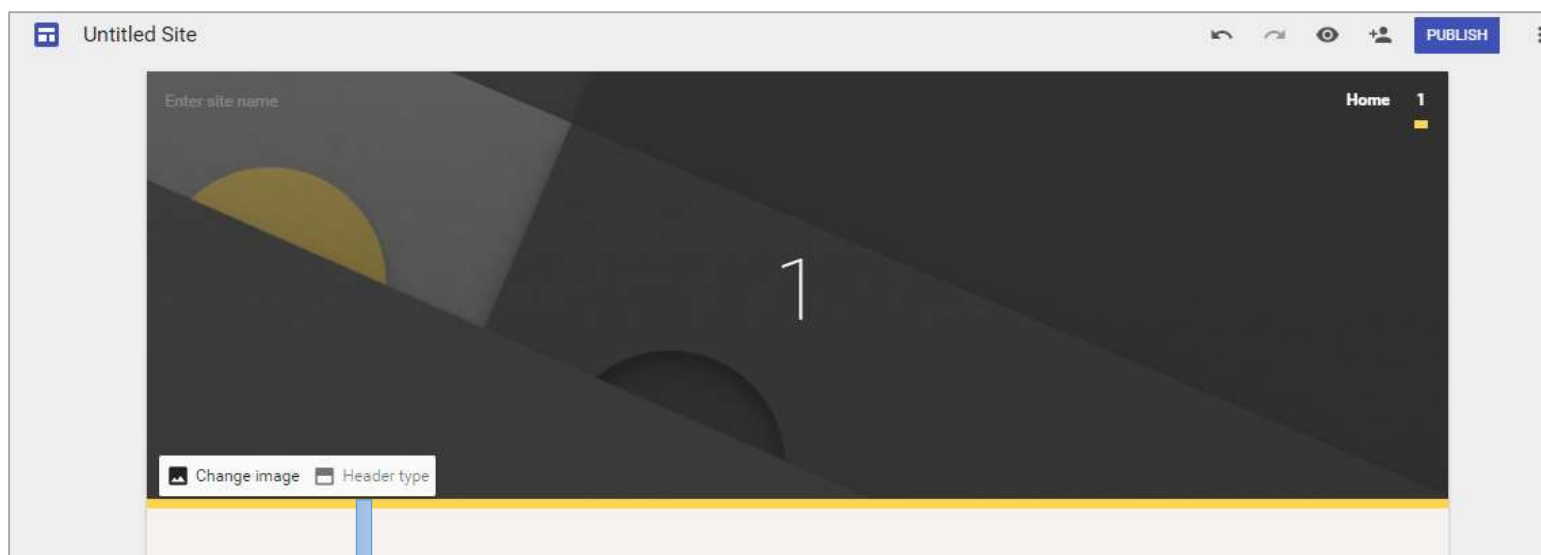
1 أنقر على هذه الأيقونة لإضافة صفحة جديدة الى الموقع.

(5) تعديل تنسيق الصفحة:

اضغط على THEMES لتعديل تنسيق الموقع (لايلاوب).

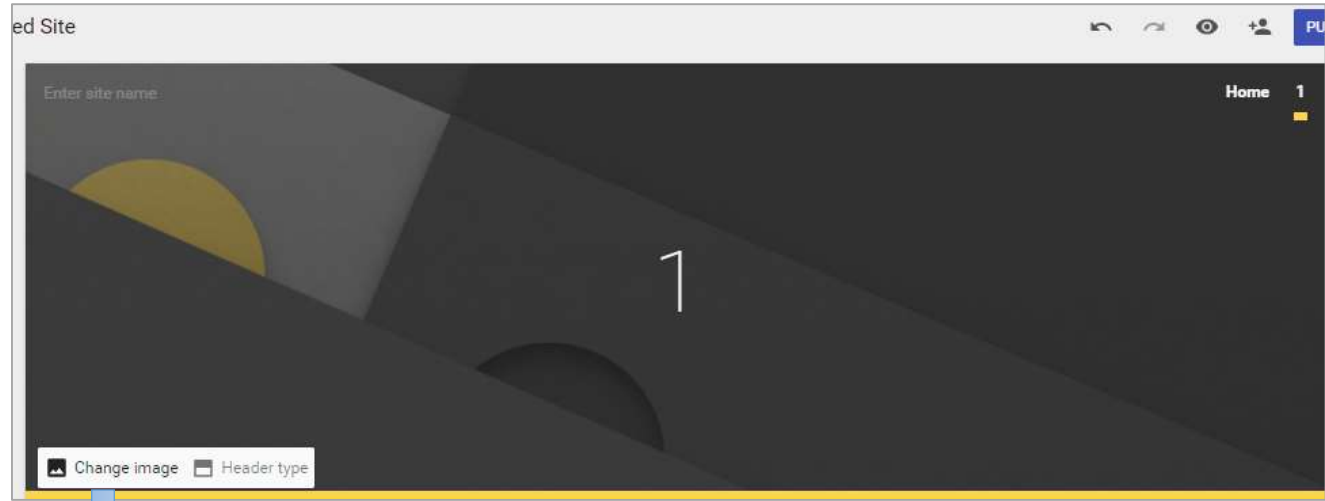


اختر تنسيق الخط وصورة
الرأس التي تريد من خلال
النقر عليها.



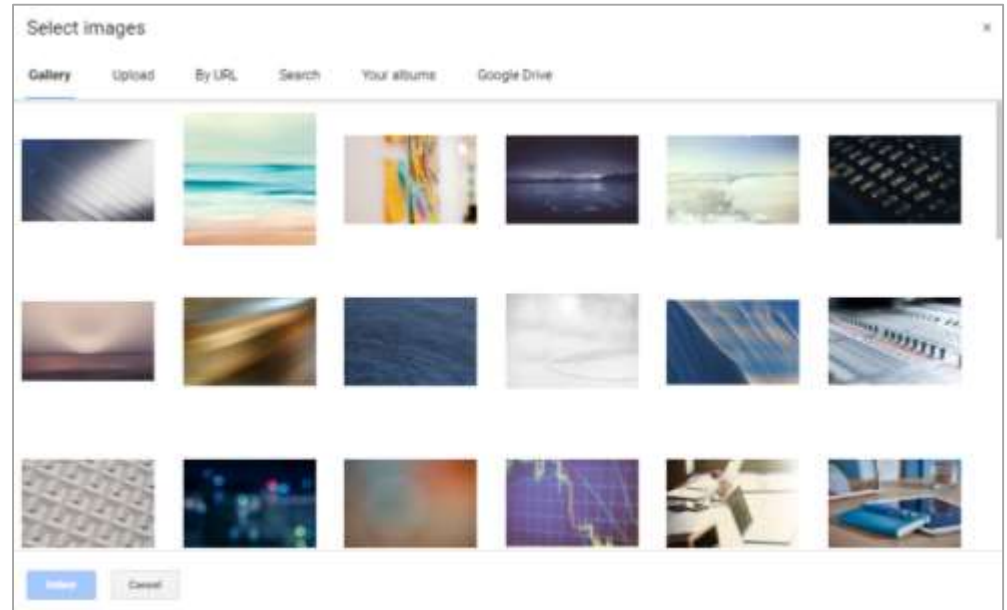
1 اضغط على Header type وذلك إذا كنت ترغب بإضافة خلفية لرأس الصفحة. عند الضغط على Header type يظهر شريط الأدوات أدناه:





2 اضغط على Change image لتغيير صورة رأس الصفحة، عندها تُفتح نافذة جديدة لاختيار الصورة التي تُريد:


- يُمكنك اختيار صورة من الصور التي يُتيحها Google وذلك من خلال النقر على Gallery الموجودة في النافذة الجديدة التي فُتحت.
- رفع صورة من حاسوبك الشخصي (Upload).
- إضافة صورة من الانترنت دون الحاجة لحفظها، وذلك من خلال نسخ عنوان URL للصورة.
- البحث عن صورة في الانترنت من خلال النافذة التي فُتحت ودون الحاجة للدخول الى مُحرك البحث Google، وذلك عن طريق الضغط على Search.
- إضافة صورة من البوم الصور الخاص بك والموجود في Google، وذلك من خلال الضغط على Your albums.
- إضافة صورة موجودة داخل Google Drive، وذلك من خلال الضغط على Google Drive.



(6) تعديل الشريط الجانبي للصفحات:

اضغط هنا لتعديل الشريط
الجانبي للصفحات.



تعديل شريط الصفحات، عند الضغط على الايقونة  عندها تظهر امكانيتان:

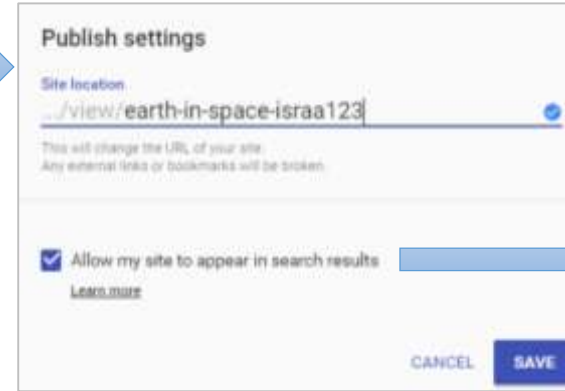
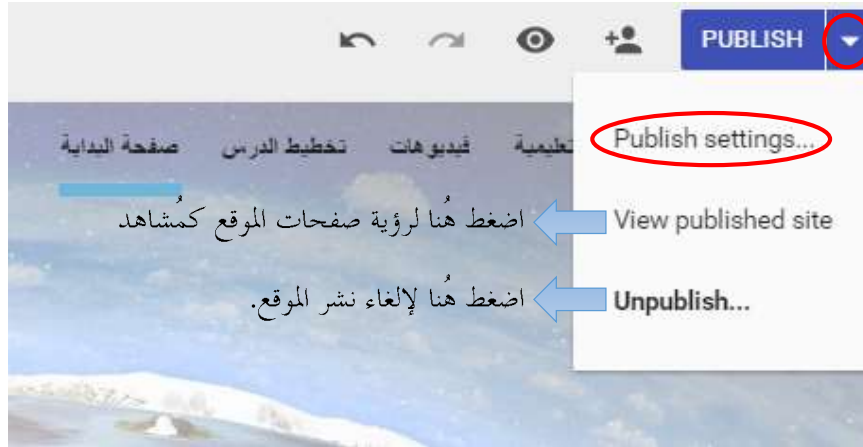
Top navigation: جعل شريط الصفحات شريط أفقي.

Side navigation: جعل شريط الصفحات شريط جانبي.

7) نشر الموقع:

بعد الانتهاء من بناء الموقع وتعديله اضغط على PUBLISH لنشر الموقع:

- عند الضغط على إعدادات النشر... Publish settings... يتم فتح نافذة جديدة، داخل النافذة مكتوب عنوان الموقع، يُمكنك تعديل عنوان الموقع، كذلك هنالك إمكانية اختيار السماح بظهور موقعك في نتائج محرك البحث Google عند قيام أحد المتصفحين بالبحث.
- اضغط على View published site لرؤية صفحات الموقع كمُشاهد.
- لإلغاء نشر الموقع اضغط على Unpublish...



هنا يُمكنك تعديل عنوان الموقع وتغييره

علامة الـ بجانب الجملة تعني السماح بظهور موقعك في نتائج محرك البحث Google عند قيام أحد المتصفحين بالبحث.